



INSTRUKCJA MONTAŻU

CZUJNIK TEMPERATURY I WILGOTNOŚCI VGE

Dziękujemy za zakup urządzenia!

Czujnik radiowy wewnętrzny dedykowany jest dla sterownika VGE Smart. Odczyt temperatury oraz przesył danych do sterownika odbywają się bezprzewodowo. Komunikacja radiowa między urządzeniami jest zabezpieczona, transmisje są szyfrowane bezpiecznym kluczem 256-bitowym. Czujnik jest zasilany dwiema bateriami typu AAA (litowe lub alkaliczne).

nie zaleca się używania akumulatorów wielokrotnego ładowania.

ZAWARTOŚĆ PUDEŁKA

1. Czujnik temperatury i wilgotności VGE wraz z dwiema bateriami typu AAA.
2. Instrukcja montażu

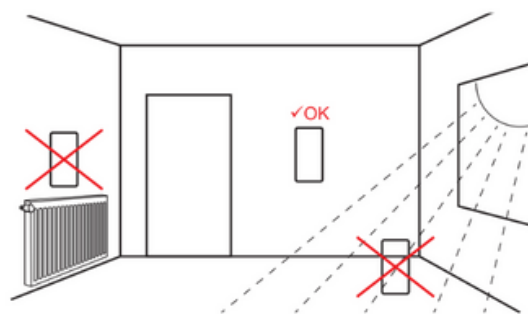


BUDOWA

1. Dioda sygnalizacyjna
2. Przycisk konfiguracyjny
3. Baterie AAA

KROK 1: INSTALACJA CZUJNIKA

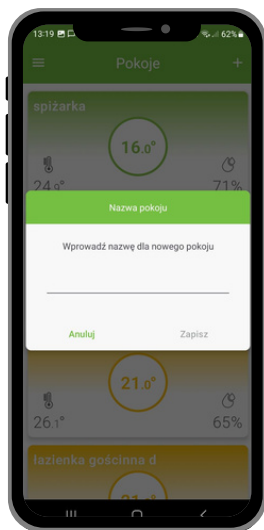
Czujnik należy zainstalować w pokoju w którym zamierzamy monitorować temperaturę i wilgotność. Zwróć uwagę na to, żeby znajdował się on z dala od źródeł ciepła (mogą zafałszować odczyt temperatury) oraz nie był narażony ani na bezpośrednie działanie promieni słonecznych ani na zalanie czy wilgoć. Nie umieszczaj go w pobliżu metalowych powierzchni – mogą pogorszyć zasięg radiowy.



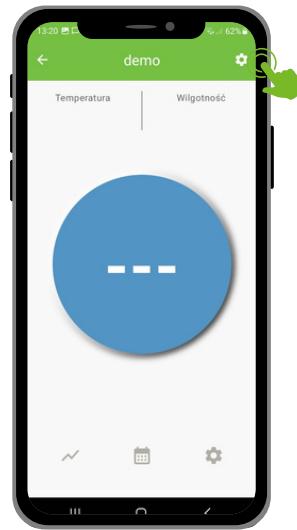
KROK 2: DODAWANIE „POKOJU” W APLIKACJI



1. Przejdź do zakładki Pokoje. Z menu w prawym górnym rogu wybierz pozycję „+”.



2. Wpisz nazwę pokoju. Po zatwierdzeniu na ekranie pojawi się nowo założony pokój.

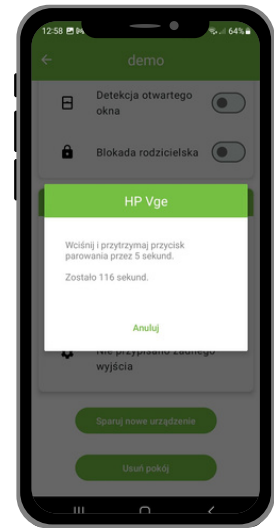
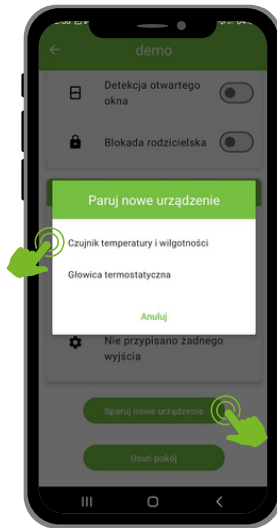


3. Kliknij nazwę pokoju i przejdź do następnego kroku.

KROK 3: PAROWANIE CZUJNIKA TEMPERATURY I WILGOTNOŚCI



1. Dioda sygnalizacyjna
2. Przycisk konfiguracyjny



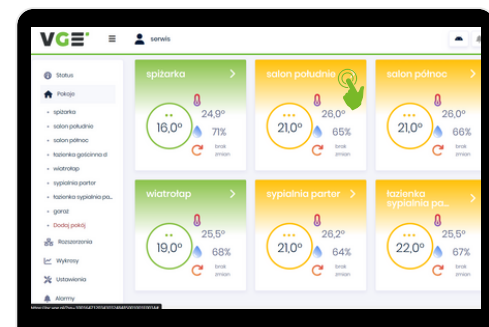
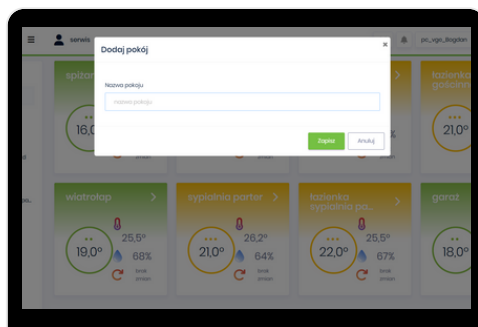
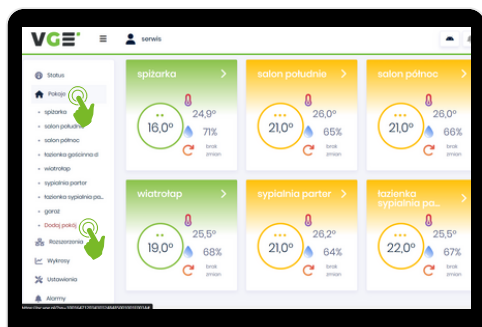
1. Przygotuj czujnik VGE Smart, zdejmij tylną klapkę aby mieć swobodny dostęp do przycisku konfiguracyjnego.

2. W aplikacji VGE, przejdź do konfiguracji wybranego pokoju i wybierz opcję "Sparuj nowe urządzenie", a następnie "Czujnik temperatury i wilgotności".

3. W ciągu 30 sekund naciśnij i przytrzymaj przycisk konfiguracyjny tak długo aż zapali się zielona dioda sygnalizacyjna (około 5 sekund). Czujnik został pomyślnie sparowany z systemem VGE Smart.

ALTERNATYWNE PAROWANIE CZUJNIKA TEMPERATURY I WILGOTNOŚCI ZA POMOCĄ STRONY WWW

KROK 1: DODAWANIE „POKOJU” NA STRONIE WWW



1. Przejdź do zakładki Pokoje. Z menu w prawym górnym rogu wybierz pozycję "Dodaj pokój"

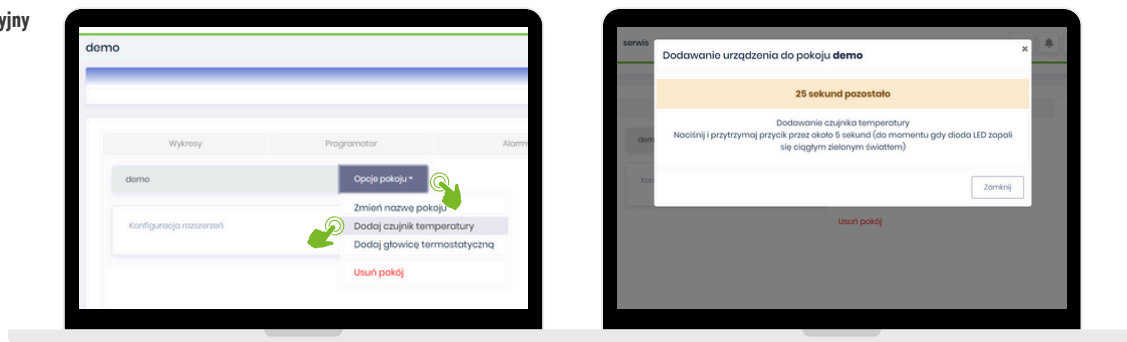
2. Wpisz nazwę pokoju. Po zatwierdzeniu na ekranie pojawi się nowo założony pokój.

3. Kliknij nazwę pokoju i przejdź do następnego kroku.

KROK 2: PAROWANIE CZUJNIKA TEMPERATURY I WILGOTNOŚCI



1. Dioda sygnalizacyjna
2. Przycisk konfiguracyjny



1. Przygotuj czujnik VGE Smart, zdejmij tylnią klapkę aby mieć swobodny dostęp do przycisku konfiguracyjnego.



2. W aplikacji VGE, przejdź do konfiguracji wybranego pokoju i wybierz opcję "Sparuj nowe urządzenie", a następnie "Czujnik temperatury i wilgotności".



3. W ciągu 30 sekund naciśnij i przytrzymaj przycisk konfiguracyjny tak długo aż zapali się zielona dioda sygnalizacyjna (około 5 sekund). Czujnik został pomyślnie sparowany z systemem VGE Smart.

PARAMETRY TECHNICZNE

- Zasilanie: bateria 2xAAA
- Częstotliwość: 869.85 MHz
- Moc nadajnika: < 5 dBm e.r.p.
- Zasięg radiowy: do 1 km w otwartej przestrzeni
- Temp. pracy: -20 – +50 °C (bez kondensacji)
- Zakres pomiaru temp.: -20 °C – +50 °C
- Zakres pomiaru wilgotności: 0 - 100%
- Stopień ochrony: IP 20

ŚRODKI OSTROŻNOŚCI

Czujnik VGE Smart należy stosować tylko zgodnie z przeznaczeniem.

Podczas montażu i użytkowania konieczne jest przestrzeganie zasad bezpieczeństwa:

1. Nie korzystaj z urządzenia, jeżeli przewód, wtyczka lub jakikolwiek element jest uszkodzony. Aby uniknąć niebezpiecznych sytuacji zgłoś uszkodzenie do producenta w celu naprawy usterki.
2. Żadnego z elementów systemu nie narażaj na działanie wody czy wilgoci.
3. Nie można dopuścić do rozlania jakiegokolwiek płynu na urządzenie.
4. Nie wprowadzaj żadnych przedmiotów do otworów w urządzeniu ani do pustych gniazd.
5. Nie wystawiaj urządzenia na bezpośrednie działanie światła słonecznego.
6. Czujniki nie powinny znajdować się w bezpośredniej bliskości źródeł ciepła: może to pogorszyć ich pracę lub spowodować uszkodzenie.
7. Pamiętaj: jest to urządzenie elektryczne – nie mogą się nim bawić dzieci.

Uwaga: duże metalowe przedmioty (np. zbiorniki) znajdujące się w pobliżu lub w linii prostej między sterownikiem głównym, a głowicą/przełącznikiem/czujnikiem mogą pogorszyć łączność radiową między urządzeniami. Anteny zewnętrzne należy ustawić pionowo. Solgen Sp. z o.o. zastrzega sobie prawo do wprowadzania zmian do produktów.



VGE - Generalny Dystrybutor: Solgen sp. z o.o. ul. Ignacego Łukasiewicza 3, 31-429 Kraków

info@vge.pl | vge.pl

KRS: 0000575285 | NIP: 6793116188 | REGON: 362480063